



INSTRUCTIONS FOR USE

INSTRUCCIONES DE USO

VINYL SHEETING FRAMING STRIPS

Self-Adhesive Snap-In

For installation of the following items: SLW60 & SLB60

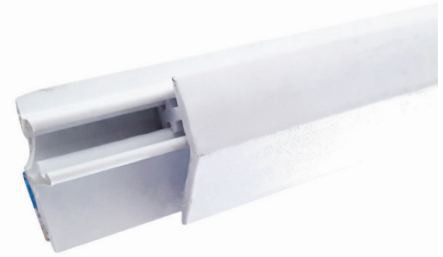
Frost King's snap-lock framing strip is self adhesive and used to apply vinyl or insulation window film. Create a storm window to help save energy and reduce utility costs. These heavy-duty strips have locking channels that securely hold the sheeting all season long. It is also easy to take down in the spring - simply remove the snap-in channel and then remove the sheeting.

Preparation:

Install when temperatures are above freezing (32° F/0° C). Tape adhesion may be affected when temperatures are below 32° F/0° C. Be sure surface is clean, dry and grease-free.

Installation:

1. Strips are 60" long and are in two pieces. Measure and cut strips with a utility knife to the sizes of the outside edge of the exterior window frame on each of the four sides.
2. Remove a small section of adhesive backing paper from the back of the snap-lock strip and align it on window frame. Once aligned, remove the remainder of the backing paper to reveal adhesive back and press the strip firmly down around window frame. Repeat on remaining 3 sides.
3. Cut film or vinyl to approximately 1" larger than the window frame edges on all sides and then remove the top portions of the snap lock pieces.
4. Starting at the top of the window frame, press the film into the locking channel of the bottom portion of the strip that has been installed. Next, starting at the corner edge, press the top portion of snap-lock strip securing the film between the locking channels. Continue down the strip until all of the film is secure and the strips are snap-locked together.
5. Pull the film slightly taut and repeat step 4 on the bottom frame. Then complete each side frame and trim any excess film edges that are sticking out.



TIRAS PARA ENMARCAR AISLAMIENTO PARA VENTANAS

Autoadhesivas, autoacoplante

Estas tiras autoadhesivas y autoacoplantes de marca Frost King se utilizan para enmarcar películas de vinilo o de aislamiento para ventanas. Una ventana de tormenta ayuda a ahorrar energía y reducir los costos de servicios. Estas tiras de uso pesado tienen canales de bloqueo que sujetan de forma segura la película durante toda la temporada. También son fáciles de quitar - simplemente retire el canal de ajuste y luego retire la película.

Preparación

Instale cuando las temperaturas estén por encima del punto de congelación (32° F/0° C). La adhesión de la cinta puede verse afectada cuando las temperaturas son inferiores a 32° F/0° C. Asegúrese de que la superficie esté limpia, seca y libre de grasa.

Instalación:

1. Las tira miden 1.5 m de largo y están compuestas de dos piezas. Mida y corte las tiras con una navaja a los tamaños de cada uno de los cuatro lados del borde exterior del marco de la ventana.
2. Retire una pequeña sección del papel de reverso en la parte posterior de la tira y alinéelo contra el marco de la ventana. Una vez alineado, retire el resto del papel de reverso para revelar el adhesivo y presione la tira firmemente alrededor del marco de la ventana. Repita este paso en los 3 lados restantes.
3. Corte la película o el vinilo a aproximadamente 2.54 cm más grande que los bordes del marco de la ventana. Luego remueva las partes superiores de las piezas de bloqueo.
4. Comenzando en la parte superior del marco de la ventana, presione la película en el canal de bloqueo en la parte inferior de la tira que se ha instalado. Después, comenzando en el borde, presione la parte superior de la tira que fija la película entre los canales de bloqueo. Continúe por la tira hasta que toda la película esté segura y las tiras estén bien sujetadas.
5. Tire y tense la película ligeramente. Repita el paso 4 en el marco inferior. Después, complete todos los lados del marco y recorte cualquier exceso de película que sobresalga.

TOOLS NEEDED:
HERRAMIENTAS NECESARIAS:



Follow Us @FrostKing
or www.frostking.com



Thermwell Products Co., Inc.
Mahwah NJ 07430 | Sparks NV 89431

Need help or information
about any Frost King product?
Call **1-877-FROST 20**
3 7 6 7 8

For videos, instructions, hints and tips
visit www.frostking.com/instructions